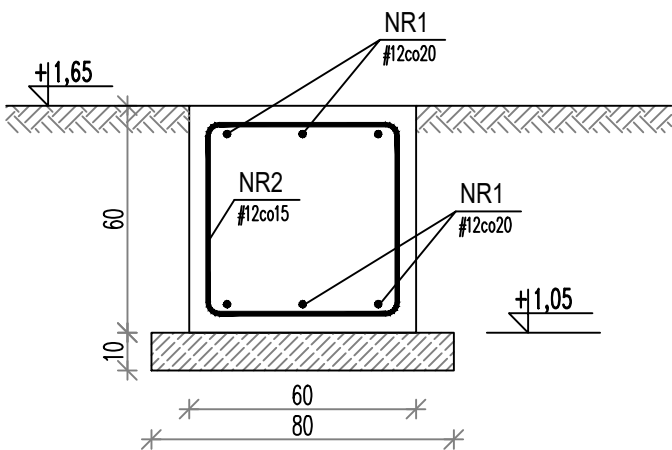
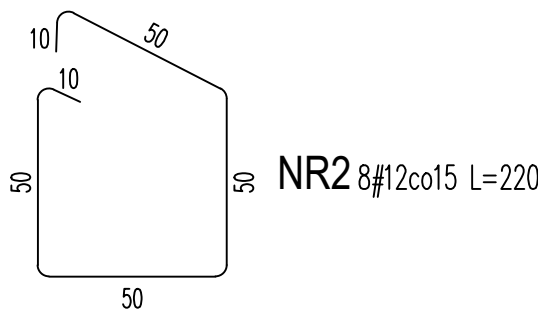
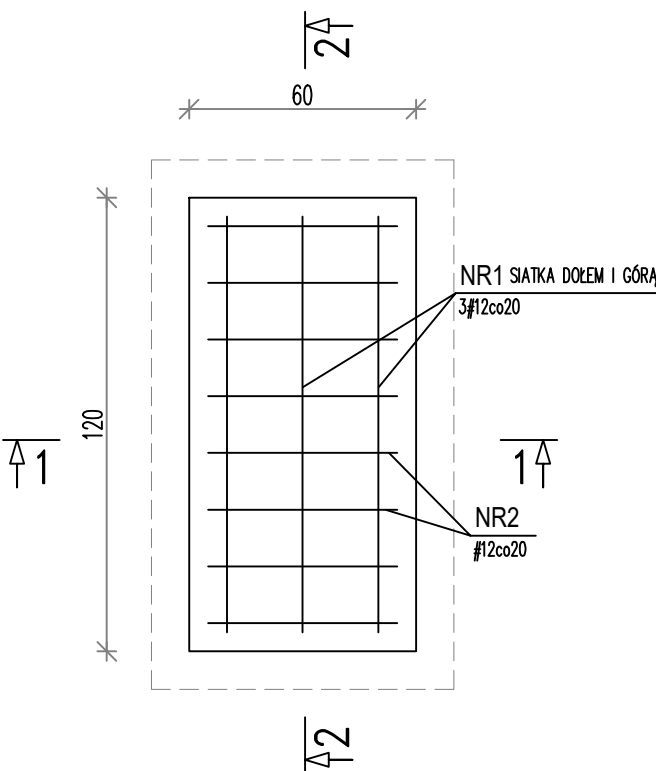
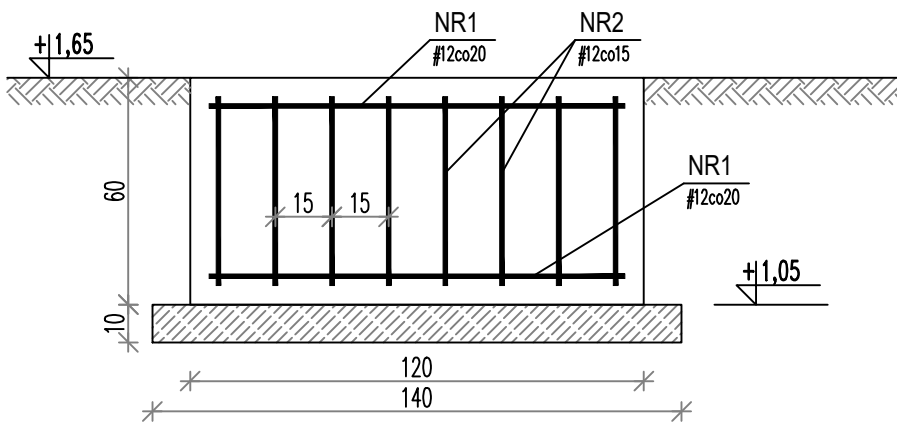


PRZEKRÓJ 1-1



PRZEKRÓJ 2-2



NR1 6#12co20 L=110

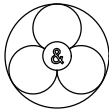
UWAGI:

1. ROZPATRYWAĆ ŁĄCZNIE Z PROJEKTAMI BRANŻOWYMI
2. IZOLACJE WG OPISU TECHNICZNEGO
3. OTULINA ZBROJENIA min. 5cm
4. LOKALIZACJA WG RYS. AK_1

BETON SZCZELNY: C25/30, F100
BETON PODKŁADOWY C8/10
STAL: B500B lub B500C

±0,00 = 139,20m n.p.m.

Zmiany:	Opis	Data	Nazwisko	Podpis
Nazwa inwestycji: Rozbudowa oczyszczalni ścieków w m. Lubowidz				
Adres obiektu budowlanego: m. Lubowidz jedn.ewid.143703_4 Lubowidz obr. 0001 Lubowidz, dz. 470/1 Branża: architektoniczno budowlana		Indeks 00	Data 05.09.2024r.	Rys. Nr AK57
Rysunek: FUNDAMENT SCHODÓW	Projektant	inż. Stanisław Kułowski	Nr uprawnień 180/EL/78	Specjalność konstrukcyjno-bud.
	Sprawdzający	inż. Andrzej Łasiński	70/EL/76	konstrukcyjno-bud.



PRYWATNE PRZEDSIĘBIORSTWO BUDOWLANE
»BUDEX« Euzebiusz Czuryło
14-500 BRANIEWO, Warmińska 28